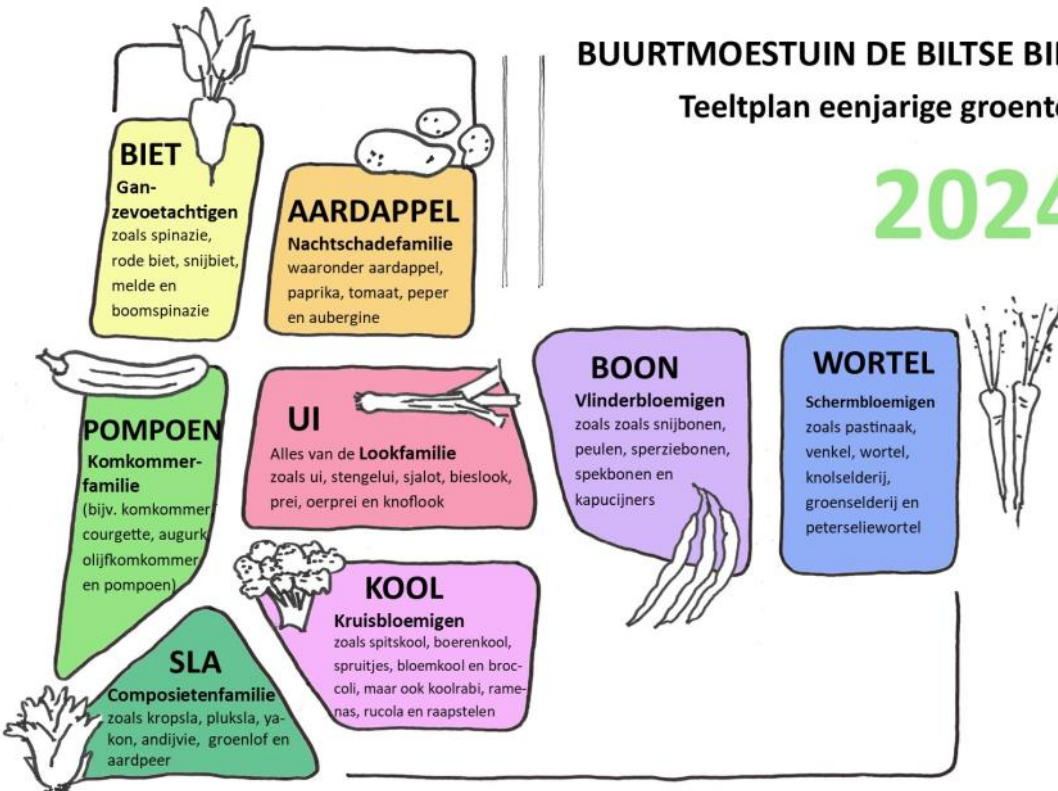


## BUURTMOESTUIN DE BILTSE BIET Teeltplan eenjarige groenten

# 2024



## BUURTMOESTUIN DE BILTSE BIET aan de Blauwkapelseweg in De Bilt Jaar 2024



### **Welkom bij de Biltse Biet!**

Deze buurtmoestuin is ontstaan in 2014 vanuit een verlangen naar een plek waar we samen bezig kunnen zijn in de tuin. Verbinding met de natuur, werken met je handen en de gewassen zien groeien is heerlijk, en het is nóg mooier als je er samen van kunt genieten!

### **Wie zijn wij?**

Wij zijn een groep van ongeveer 15 mensen uit De Bilt en omgeving, die samen moestuinieren in de Biltse Biet. Maar niet in de laatste plaats zijn wij ook jij! Want zo'n mooie moestuin komt alleen van de grond door er samen in te groeien, zeg maar.

### **Moet ik ervaring hebben?**

Dit is niet nodig. Iedereen met twee oren en wat hersens er-tussen kan tuinieren. Er loopt sowieso wat expertise rond; we leren een hoop van elkaar!

### **Wanneer en hoe vaak?**

Op woensdag van 9.30 tot 12.00 uur en op vrijdag van 10.00 tot 12.30 uur gaan we gezamenlijk aan de slag. In het zomerseizoen ook op maandagavond vanaf 19.00 uur. Verder kun je tussendoor afspreken met anderen om te gaan tuinieren. Hoe vaak je er bij wilt zijn kun je zelf bepalen.

### **Wie zaait...**

Behalve de rust en de gezelligheid die het werken in een moestuin met zich meebrengen, is het geweldig om te zien dat de kleine zaadjes na verloop van tijd volwassen planten en vruchten worden en uiteindelijk op je eigen bord zullen liggen. Niks in de wereld smaakt beter dan je eigen geteelde groentes! Iedereen die tijd en energie stopt in de Biltse Biet gaat met verse groenten en kruiden naar huis.

### **Hoe tuinieren we?**

We gebruiken principes uit de biologische tuinbouw en uit de permacultuur. Zo werken we natuurlijk zonder kunstmest en bestrijdingsmiddelen en maken we onze eigen compost. We doen aan teeltwisseling en we gebruiken biologisch zaad en plantgoed. Verder spitten we niet en doen we aan mulchen: het bedekt houden van de bodem om onkruid te voorkomen, verdamping tegen te gaan en de grond luchtig te houden.

### **Kosten**

Wij vragen van deelnemers een bijdrage van €45,- voor het jaar 2024. Hiermee betalen we het gebruik van het land, het zaad en het pootgoed.

### **Wat moet ik zelf meenemen?**

We hebben gereedschap voorhanden, maar je kunt ook zelf je favoriete schepje of spitvork meenemen. Een paar handschoenen mee is meestal voldoende. Wat eten en drinken meenemen is ook wel handig. Er zijn helaas geen toiletten op het terrein. Wij kunnen altijd meer netten, stokjes, touw en emmers gebruiken, breng ze mee als je ze zelf niet meer gebruikt.

### **Communicatie**

Voor berichten over de dagelijkse gang van zaken hebben we een app-groep. Aan het begin van het jaar hebben we een vergadering waarin we de plannen voor het komende tuinjaar bespreken. Aan het einde van de zomer organiseren we een oogstfeest.

### **Contact**

Je kunt altijd een keer langskomen om te kijken of mee te doen; de tuin ligt aan de Blauwkapelseweg, vlakbij de stoplichten met de Biltse Rading. Voor vragen en opmerkingen kun je ons mailen: manja.yoda@gmail.com of bellen: 06-18113267 (Manja).